

# 第29回 福祉の市

とき

平成26年10月19日(日) 9:15~14:30

ところ

美祢市役所駐車場



## 福祉・ボランティア体験コーナー

盲導犬の普及・啓発、車いす、音訳、点字・  
点訳の体験、献血、行政相談、各種健康相談  
など



今年もやります!

**バナナのたたき売り!**

ステージにて、11:00ごろ



ちびっ子集合!

**山口県警察**

**「パトカー」展示**



**75歳以上の方に限り、  
おしるこ一杯無料サービス**

**ひまわりあひるグループ**

**名物 チャリティー「ふくし鍋」**

(11:30ごろからお配りする予定です。)

※鍋の材料の差し入れ、大歓迎です。

(事前にご連絡ください。☎0837-52-5222)

10月18日(土)9:00までに、美祢市  
社会福祉協議会・本部に持参してください。

**みんな大好き ふわふわドーム!**

## ボランティアグループによる 各種バザーコーナー

焼きそば、焼き鳥、揚げパン、揚げタコ、  
フランクフルト、カレーライス、ポン菓子、  
うどん、炊き込みご飯、マドレーヌ、たい焼き、  
手作りパン、焼き菓子、焼きいも、ヨーヨー、  
ポップコーン、回転焼き、綿菓子  
など



掘り出し物が見つかるかも!

**「善意の提供品」**

**チャリティーバザーコーナー!**

**美祢市消防本部**

**はしご車(ウルトラハッシー)**

**試乗体験!**



- ・対象：小学生
- ・場所：消防コーナー
- ・9:30より先着15名に  
整理券を配付します。

※緊急出動により、中止となる場合があります  
ので、予めご了承ください。

**宇部おもちゃ病院**

(10:00~13:00まで受付)

大切なおもちゃをボランティアのドクターが、  
無料で修理をします。

※修理内容により、材料費をいただく場合もあ  
りますので、ご相談ください。

美祢線をご利用の方には美祢駅改札口にて第29回「福祉の市」の500円商品券を配布します。

☆商品券配布対象列車

上り美祢駅着(厚狭駅行)

8:30 10:35 12:24

下り美祢駅着(長門市駅行)

9:00 11:02 12:16

☆商品券配布数 先着200人限定



第29回

# 福祉の市

# ステージプログラム

時間は目安です

9:15~ オープニング「伊佐中央幼稚園」



9:30~ 開会式



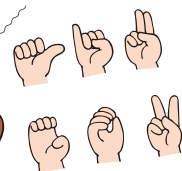
10:00~ おゆうぎ「美祿幼稚園」

10:15~ おゆうぎ「南大嶺保育園」

10:30~ 銭太鼓「さくら会」

10:45~ フラダンス「アロハ・フラ美祿」

11:00~ バナナのたたき売り



12:00~ ダンススタジオ「ベンチマーク」



13:00~ メインステージ「<sup>きぬよ</sup>Kinuyo」

13:45~ 三択クイズ

14:05~ 手話コーラス

14:20~ 閉会式、福祉もちまき



<sup>きぬよ</sup>  
**Kinuyo**  
山口県出身のシンガーソングライター。  
県内や福岡県を中心に活動し、人気急上昇中。

主催 第29回「福祉の市」実行委員会、美祿市社会福祉協議会  
共催 美祿市  
後援 JR美祿線利用促進協議会