

JR美祿線利用促進協議会

第1回

復旧後の利用促進検討ワーキンググループ

令和5年10月30日（月）

事務局 JR美祿線災害復旧対策室

美祢線の歴史

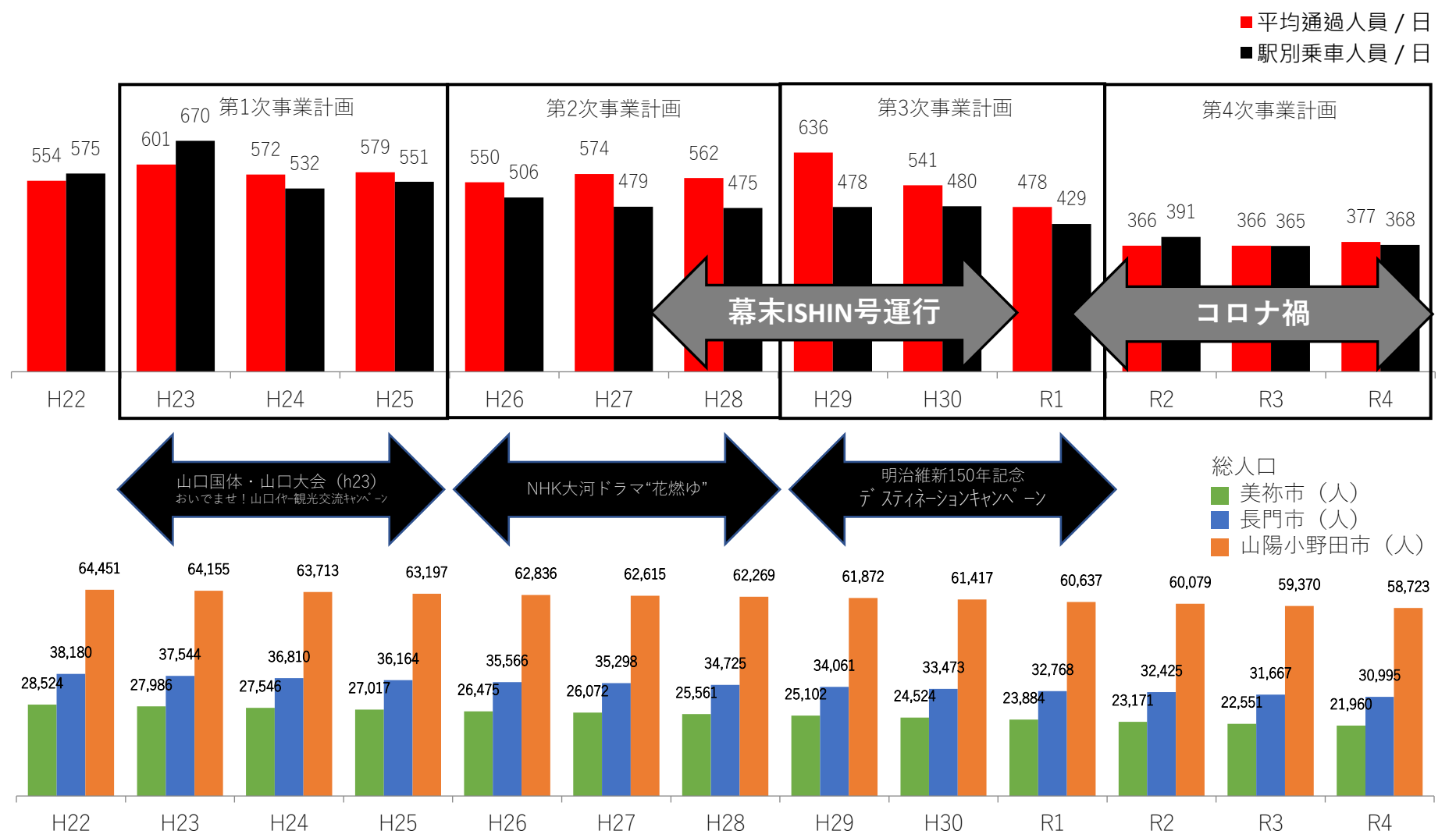
山口県を南北に貫く地域輸送路線であり、山陽本線の接続駅“厚狭”を起点とし、沿線には秋吉台・秋芳洞への玄関口美祢市や海上アルプスと呼ばれる青海島がある長門市を控えている。かつては石灰石などの貨物輸送が多かったため、運賃設定上は幹線に指定された。

1905（明治38年）	山陽鉄道開業 山陽鉄道 厚狭駅－大嶺駅間（12.2M≒19.63km）が開業。厚保駅・四郎ヶ原駅・伊佐駅（現在の南大嶺駅）・大嶺駅が開業。翌年1906年（明治39年）に山陽鉄道が国有化。
1909（明治42年）	国有鉄道線路名称制定。厚狭駅－伊佐駅間を大嶺線とする。
1916（大正5年）	美祢軽便鉄道 伊佐駅－重安駅間（3.4M≒5.47km）が開業。吉則停留場（現在の美祢駅）・上嶺停留場・重安駅が開業。
1920（大正9年）	美祢軽便鉄道が国有化 美祢軽便鉄道が国有化され、美禰軽便線となる。吉則停留所を吉則駅に格上げ。上嶺停留場廃止。重安駅－於福駅間（3.0M≒4.83km）が延伸開業。於福駅が開業
1921（大正10年）	湯ノ峠駅が開業
1922（大正11年）	美禰線に改称 軽便線の呼称廃止に伴い美禰線に改称。
1924（大正13年）	於福駅－正明市駅間（11.7M≒18.83km）が延伸開業し全通。大嶺線が美禰線と新規開業区間を編入し美禰線に改称。渋木駅・長門湯本駅・板持駅・正明市駅（現在の長門市駅）開業。正明市駅－長門三隅駅間が延伸開業。
1958（昭和33年）	板持駅が開業。
1962（昭和37年）	長門市駅に改称 正明市駅が長門市駅に改称
1963（昭和38年）	美祢駅に改称 吉則駅が美祢駅に改称。湯ノ峠駅－厚保駅間に松ヶ瀬信号場が開設。
1987（昭和62年）	貨物営業廃止 国鉄分割民営化により西日本旅客鉄道が承継。日本貨物鉄道が厚狭駅－重安駅間の第二種鉄道事業者となる。重安駅－長門市駅間の貨物営業廃止。
2009（平成21年）	石灰石貨物列車が廃止 重安駅－宇部線宇部岬駅間の石灰石貨物列車が10月18日に廃止。
2010（平成22年）	水害により全線不通 7月12日から15日にかけて、山陽小野田市・美祢市では豪雨に見舞われ、美祢線も大きな被害を受けた。厚狭川の氾濫に伴い、湯ノ峠駅－厚保駅間の第3厚狭川橋梁が流失したほか、別箇所でも路盤が流失したため、7月15日に全線不通となった。全線で早期の運転再開の目途が立たなかったため、JR西日本は7月21日からバス代行を開始し、おいでませ山口国体までの復旧が難しいことを示唆していたが、同社の懸命な復旧作業により、翌年9月26年始発より全線で運転を再開することができた。
2011（平成23年）	9月、全線で営業運転再開。
2023（令和5年）	水害により全線不通 大雨で第6厚狭川橋梁が流出するなど、甚大な被害を受け、全線が不通となる。
2024（令和6年）	美祢線全線開通100周年

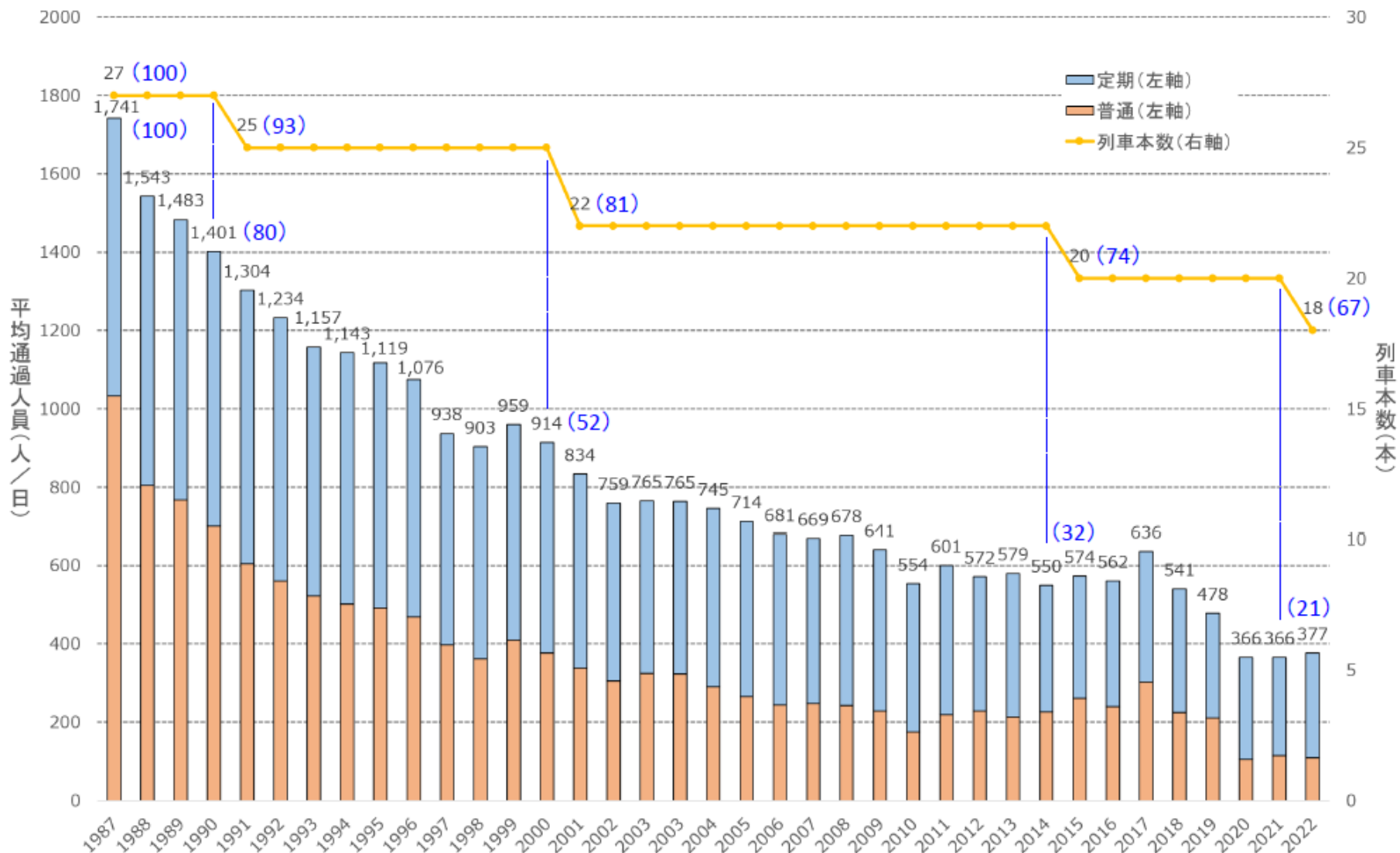
協議会発足（H22）以降の美祢線の利用状況の推移等について

平成22年7月の豪雨で第3厚狭川橋梁が流失し全線が不通となったJR美祢線について、運転再開に向けて、利用者数を増やす取組を実施するため、新たにJR美祢線利用促進協議会を平成22年9月に設立した。当初掲げた協議会の活動方針は、通学・通勤などの生活路線、広域観光路線、貨物路線の3路線の利用促進を図ることを目指すものであった。

■ JR美祢線の利用状況の推移（H22～R4）

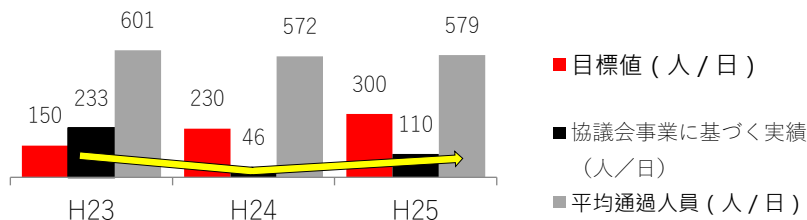


美祿線 ご利用状況(輸送密度)と列車本数の推移



※()内は1987年度を100とした値

第1次事業計画



■JR美祢線マイレール運動

- ①通勤利用の拡大（市職員、沿線企業従業員、出張）
- ②ノーマイカードの設定（美祢線に乗る日）
- ③パークアンドライドの推進、バス等との連携改善
- ④関係団体連携（商店街・商業施設・病院等）
- ⑤回数券、定期券補助
- ⑥公共施設等の利用料減免（観光施設等）
- ⑦イベント・観光事業等の実施
- ⑧山口国体における選手輸送等

■運転再開記念観光キャンペーン

- ①運転再開式典、②広域観光事業、③記念列車の運行（ラッピング等）、④美祢エリアプロジェクト、⑤モデル事業（企画商品開発）、⑥情報発信、美祢線おやこ鉄道体験の旅

主な取組（H23）

- 運転再開式典
 - 沿線観光地の整備（沿線周辺の草刈り、植樹等）
 - 国体選手のJR美祢線輸送
- ※1日乗り放題切符発売【9.20～10.30】（JR西日本）

主な取組（H24）

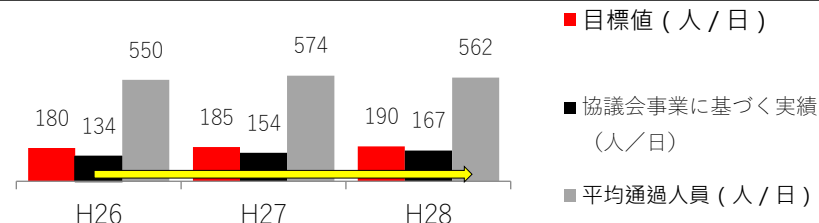
- ラッピング列車
- おいでませ！山口イヤー観光交流キャンペーン
- フォトコンテスト、駅舎地域交流ステーション連携
- 時刻表及びチラシ配付、旅行情報誌掲載
- 沿線イベント支援補助、回数券購入補助



主な取組（H25）

- 協議会HP開設
- やきとり列車、ラッピング列車活用
- 定期券購入補助、社会学習補助、団体利用補助、列車旅行補助

第2次事業計画



■JR美祢線マイレール運動

- ①通勤利用の拡大（市職員、沿線企業従業員、出張）
- ②ノーマイカードの設定（美祢線に乗る日）
- ③パークアンドライドの推進、バス等との連携改善
- ④関係団体連携（商店街・商業施設・病院等）
- ⑤回数券、定期券補助
- ⑥公共施設等の利用料減免（観光施設等）
- ⑦幼保・学校間の交流（社会学習利用補助）

■イベント・観光事業等の実施

- ①協議会HP活用、②広域観光事業（モーターツアー、旅行会社現地視察、体験型旅行、産業観光、地旅）、③観光列車、④沿線イベント補助、⑤列車旅行補助、⑥宿泊客誘客

主な取組（H26）

- 観光列車の運行（大河ドラマ、明治維新150年と連携した“やきとり列車”の運行）
- JR小野田線利用促進協議会との連携

主な取組（H27）

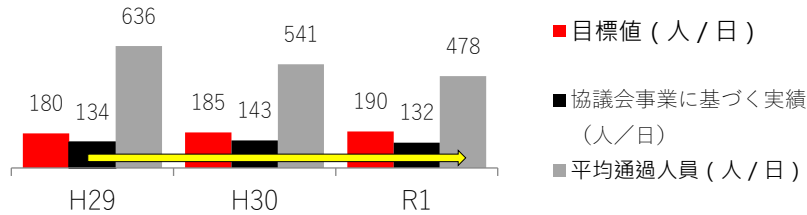
- 観光列車の運行（サンカーなにわ等）
- 厚保駅サイクポート（駐輪場整備）
- “幕末ISHIN号”に伴う宿泊費助成

主な取組（H28）

- イベント列車の運行
- 美祢線フラワープロジェクト
- “Minelにぎわいステーション”連携
- JR美祢駅トイレ改修（美祢市実施）



第3次事業計画



■DC、明治維新150年、長門湯本温泉まちづくり計画イベント・観光事業

- ①沿線・広域観光事業の実施（幕末ISHIN号の活用）、②貸切車両補助（補助率5割）、③新幹線見学者補助、④イベント情報発信、⑤イベント列車等の運行、⑥イベント補助、⑦観光協会、商工会等との連携、⑧列車旅行補助、⑨宿泊誘客補助

■JR美祢線マイレール事業

- ①ラッピング列車利用促進、②JR美祢線カード利用促進、③利用ニーズ把握、④通勤利用拡大、⑤ノーマイカーデーの設定（美祢線に乗る日）、⑥パークアンドライドの推進、⑦関係団体連携（商店街・病院等）、⑧回数券、定期券補助、⑨公共施設等の利用料減免（観光施設等）、⑩幼保・学校間の交流（社会学習利用補助）

主な取組 (H29)

- JR美祢線カード作成（切り絵画家：久保修氏）
- JR美祢線利用者調査（美祢市内2校のアンケート）
- ラッピング列車活用（児童生徒絵画車内掲示）



主な取組 (H30)

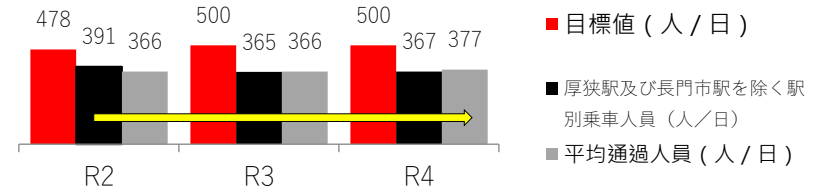
- JR美祢線プロモーション動画作成（タレント出演）
- JR美祢線カード活用（ノベルティ等）



主な取組 (R1)

- プロモーション動画活用
- 鉄道路線カード配付（花の海、交流ステーション等）
- 美祢線サポーターズ事業（実証実験）
- 長門湯本温泉再開発、ラグビーワールドカップ等の情報発信

第4次事業計画



■観光利用推進事業

- ①『乗ろうよ！美祢線創設事業』

■マイレール推進事業

- ①美祢線サポーターズ事業（沿線店舗連携）、②回数券、定期券補助、③幼保・学校間の交流（社会学習利用補助、④沿線イベント補助、⑤団体旅行補助

■魅力発信事業

- ①協議会HP活用、②交流ステーション連携

■環境整備事業

- ①二次・三次交通の整備（美祢線との接続強化）

主な取組 (R2)

- 観光列車「〇〇のはなし」運行 ⇒ コロナ中止
- 美祢線サポーターズ事業（協賛店舗数強化）
- 定期券補助、情報発信等



主な取組 (R3)

- JR美祢線復旧10周年記念（スタンプラリー、絵画コンクール、輪行プログラム等）
- 100周年ラッピング車両CF（美祢市）
- 美祢市住みます芸人連携（美祢線PR動画配信）

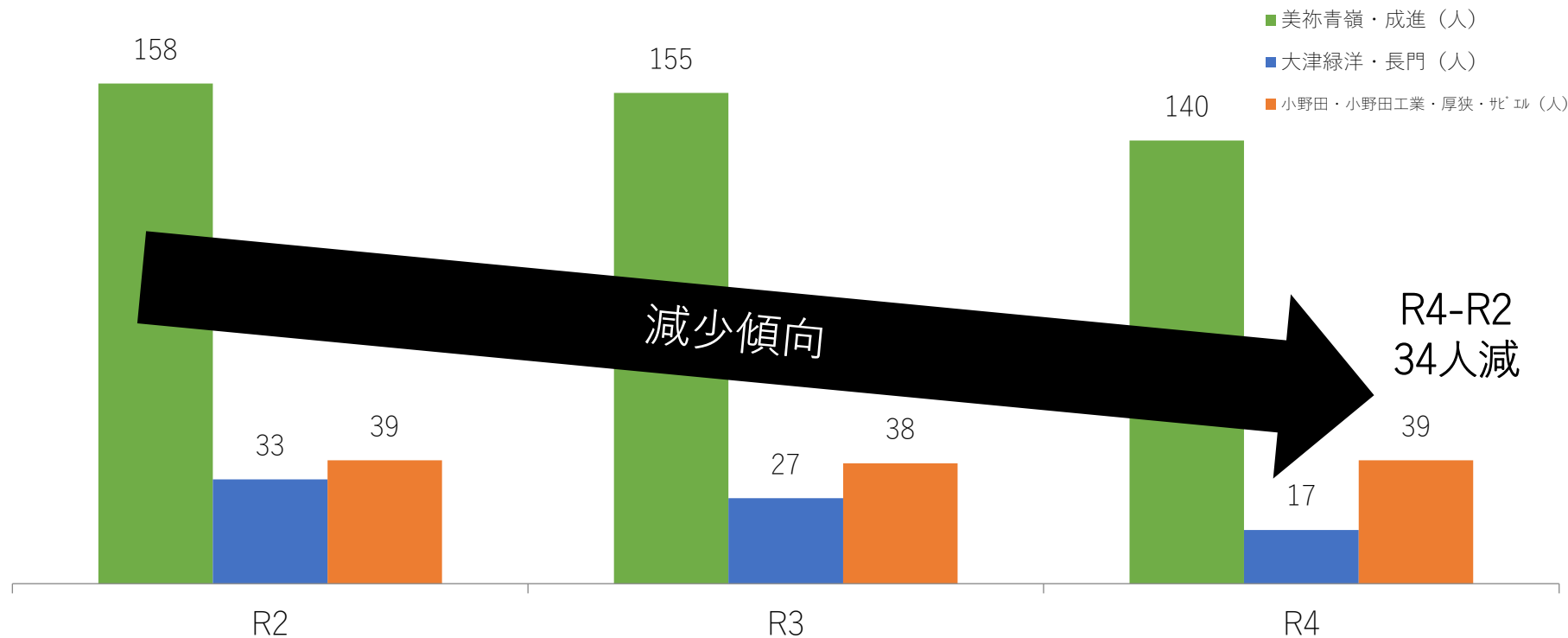
主な取組 (R4)

- 美祢線全線開通100周年プレ記念（復刻スタンプラリー、お笑い列車・長門湯本温泉うたあかり号の運行、輪行実証）
- ラッピング車両お披露目式、美祢線マルシェ（厚保、於福）
- 美祢線の利用実態と利用ニーズに関するアンケート



沿線の高等学校に通学する生徒の現状

JR美祢線を利用して通学する生徒数の過去3年間の推移



JR美祢線を利用して通学する高校生の意見 (R4調査結果)

- 車両又は便数 (ダイヤ) に関すること
 - 車両数の増 (1両⇒2両)
 - テスト期間中の増便 (午後)
 - 終電のダイヤ変更 (部活動や塾によるもの)

- その他 (JR美祢線全般) に関すること
 - 美祢線の維持
 - 山陽本線との接続強化
 - 空調環境の整備 (乗り心地)